

Le point sur les travaux de la station d'épuration

Comme nous l'avons présenté dans un récent bulletin municipal, la municipalité a le projet de remplacer la station d'épuration du bourg. Cet ouvrage date de plus de trente ans et si le procédé utilisé était « la pointe » dans les années 70, de nouvelles méthodes garantissent aujourd'hui un meilleur traitement avec des désagréments moindres pour les riverains.

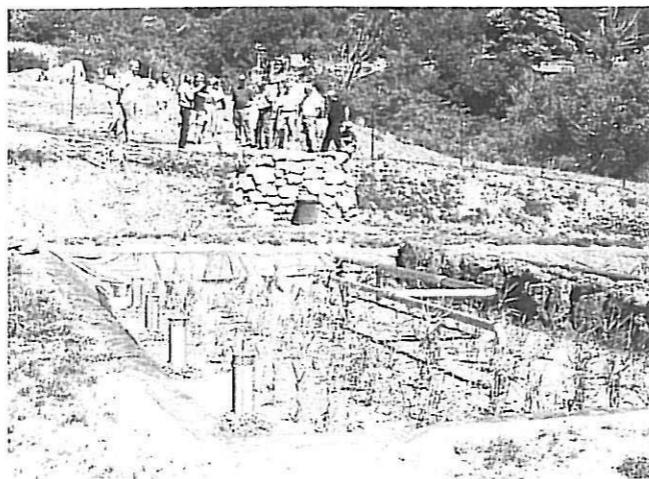
Les objectifs

Améliorer le traitement des eaux usées
Réduire les pollutions visuelles et olfactives
Améliorer la qualité du rejet dans la Pourseilles
Réaménager un espace paysager sensible du fait de la proximité avec Notre Dame de Prévenchères

C'est pour atteindre ces objectifs que le conseil municipal, en septembre 2003, a décidé de remplacer l'ancienne station. Deux ans ont été nécessaires pour boucler le dossier, faire les choix techniques, trouver les financements et choisir l'entreprise qui réalisera les travaux. C'est chose

faite aujourd'hui et les travaux de construction ont effectivement débuté en octobre 2005.

Le procédé retenu est le même que celui qui a été installé avec satisfaction au Faud, à savoir des « filtres plantés de roseaux ».



Station du Faud

Cette technique a maintenant fait ses preuves, entre autre dans notre département (St Thomé, St Germain, Lussas, Darbres...), elle présente de nombreux avantages :

- il s'agit d'un procédé rustique, d'une exploitation simple, et ne mettant en oeuvre, pour le traitement des eaux usées, aucun procédé mécanique.
- les plantations de roseaux et l'absence de bacs de décantation constituent une bonne intégration paysagère à proximité d'un site classé tel Notre Dame de Prévenchères,
- le procédé peut tout à fait supporter des surcharges, qu'elles soient estivales ou pluviales



La station aura une capacité de 600 équivalents habitants l'hiver et 1200 l'été, elle sera constituée de deux étages de filtration garantissant un niveau de traitement des plus exigeants, et ce, en toute saison. Le second bac, installé à la place de l'actuelle station sera surélevé par rapport aux installations actuelles, pour se situer au dessus du niveau des plus grandes crues connues.

Les premiers travaux ont consisté dans le remplacement des conduites traversant la Pourseilles en vue de réduire la quantité d'eau parasite arrivant dans la station (1 m³/h quand la Pourseilles coule !). Ensuite, d'importants travaux de terrassement ont été nécessaires pour réaliser le premier étage de plusieurs centaines de m². Deux films disposés au fonds du bassin permettent l'étanchéité et un réseau de tuyaux percés assure le transfert vers le second étage des eaux usées filtrées au travers les lits de pouzzolane plantés de roseaux.

Actuellement, fin décembre, ce premier étage, est quasiment terminé. Pour son implantation et son altitude il a été tenu compte bien entendu dans l'étude préalable des crues centennales afin que l'installation demeure hors d'eau même si ce type de station peut fort bien supporter une immersion totale. Des enrochements ont été réalisés en amont ; ils sont destinés à contrôler le lit de la rivière et contribue également à la réhabilitation paysagère du site. Les pompes de reprise doivent être installées début jan-

vier pour permettre la mise en service dès que possible de cet étage. Une continuité du service pourra ainsi être assurée pendant que l'ancienne installation sera démolie et le second étage construit.

Les travaux d'un montant total de 350.000,00 Euros Hors Taxes sont financés de la façon suivante :

• Conseil Général de l'Ardèche	15 %
• Fonds de Solidarité Rurale	10 %
• Agence de l'Eau Loire-Bretagne	35 %
• Commune	40 %

La fin des travaux est prévue pour Mai 2006, assurant aux usagers riverains et à « La Pourseilles », un été sans pollution.

Maître d'œuvre :

Bureau d'Etudes BETURE-CEREC d'AUBENAS

Entreprises :

EPUR' NATURE - 84 GARGAS Mandataire

AUDOUARD T.P. - 07 LAVILLEDIEU Terrassement



Point sur les travaux d'adduction d'eau potable

Le Villaret

Jusqu'en 2001, le hameau du Villaret était confronté à de grandes difficultés concernant l'eau potable, des quantités réduites l'été et des pollutions fréquentes toute l'année. Dès 2001, la municipalité s'est engagée dans une démarche visant à assurer aux habitants du hameau un approvisionnement suffisant et de qualité et également à élargir le réseau public vers le haut de la vallée de la Fontaulière.

Devant l'absence de sources suffisamment importantes, le projet s'est orienté vers l'exploitation d'un forage proche de la Fontaulière.